

泌尿器科通信

■こんな症状がある時は、早めに受診をしましょう

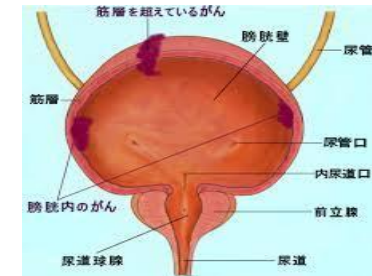
検診・人間ドック受診後の検尿結果で、尿潜血(＋または＋)のまま放置していませんか？
また、排尿時に血液がちょっと出た・・・！排尿後に力むと血液が出た・・・などがある・・・でもそのままにしている方は**要注意**ですよ！！
※心当たりのある方は、早めに泌尿器科受診をして悪い病気が隠れていない事の確認をしましょう



例として、尿潜血反応を指摘されて、そのまま様子見ていた患者さんの中には膀胱癌が隠れている事は少なくありません。もう少し早くに泌尿器科受診をしていただいたら、膀胱を取らずに済んだと思うのが現状です。尿潜血反応が、出た人の経過観察は3年とされています。3年間経過観察中に膀胱癌が発見される事がしばしばあります。経過観察受診が、早期発見・治療につながる可能性があります。

◆診察を受ける時のご注意

- * 普段、薬を飲んでいる人は、お薬手帳または薬名が分かるものを持って受診しましょう
 - * 検診・人間ドック又は他病院の検査結果がある方は、必ず結果書を持って受診しましょう
- ご自分の情報があると、診察がスムーズなり、余分な検査やお薬の重複を防ぐことが出来て、医療費をおさえる事につながります。



★★当院の泌尿器科の現状お知らせ★★

高齢化社会となり、県内の泌尿器科医数に比べて受診患者数が多く、診察は何処の泌尿器科も大変混雑しております。当院の泌尿器科も、連日混雑し待ち時間が多くて大変ご迷惑おかけしておりますが患者様それぞれのニーズにあった、診療を目指しておりますので、十分な時間を都合して御来院下さいませ。ご理解とご協力をお願い致します。
また、待ち時間を有効にして頂く様に、ご相談で外出も可能な場合もありますので、スタッフに声かけをお願い致します

